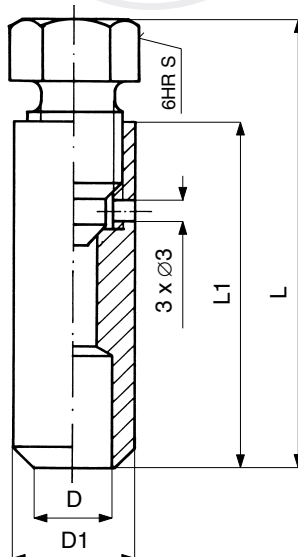


**ВЕНТИЛЯЦИОННЫЙ КЛАПАН**
**PN 16**

**Присоединительные и строительные размеры**

DN	D	L	L1	D1	S	кг	№ заказа
10	10	56	42	16	41	0,06	111 0594

**Применение**

Для механического удаления воздуха из системы центрального отопления на рабочее давление и температуру:

Температура [°C]	Давление [мПа]
180	1,6

По договоренности с изготовителем клапан можно использовать и для других неагрессивных сред.

**Техническое описание**

Вентиляционный клапан состоит из трубы и золотника в виде конуса, который представляет собой одно целое со шпинделем. Шпиндель закончен шестиграном для установки ключа.

**Материал**

Корпус ( труба ) – конструкционная углеродистая сталь  
Шпиндель в комплексе с конусом – латунь

**Испытание**

Испытания клапана проводились согласно ЧСН 13 3060, часть 2.

**Управление**

При помощи ручного ключа.

**Монтаж**

Клапан можно установить в горизонтальном и вертикальном трубопроводах.

**Присоединение**

Клапан приваривается к трубопроводу, вывод в свободное пространство. Присоединительные и строительные размеры приведены в таблице.

**Заказ**

**Для осуществления заказа необходимо указывать следующие данные:**

- номинальное давление [PN]
- рабочая среда
- действительная макс. рабочая температура среды [°C]
- действительное макс. рабочее избыточное давление [мПа]