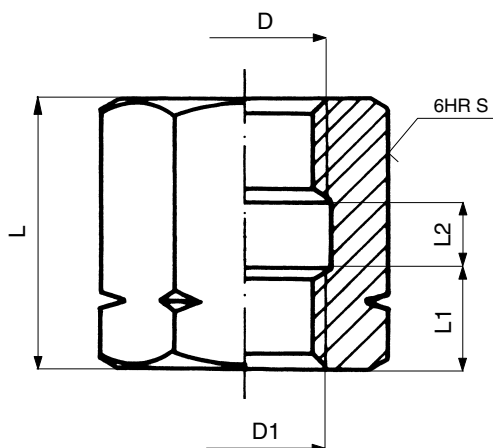




**AN 137524 ВИД А DIN  
16283**

**ШТУЦЕР ПРИСОЕДИНИТЕЛЬНЫЙ ДЛЯ  
МАНОМЕТРА**

**PN 630 (PN 400)**



**Присоединительные и строительные размеры**

D	D1	L	L1	L2	S	кг	№ заказа
M 12 × 1,5	M 12 × 1,5 L .1	23	9	5	17	0,02	81 0099
M 12 × 1,5	M 12 × 1,5 L .1	20	7,5	5	17	0,02	13 7520 00
M 12 × 1,5	M 12 × 1,5 L .3	20	7,5	5	17	0,02	13 7520 05
G 1/4	G 1/4 L .1	23	9	5	17	0,02	81 0096
M 20 × 1,5	M 20 × 1,5 L .1	36	15,5	5	27	0,07	81 0097
M 20 × 1,5	M 20 × 1,5 L .1*	36	15,5	5	27	0,07	81 0102
M 20 × 1,5	M 20 × 1,5 L .1	27	11	5	27	0,07	13 7520 02
M 20 × 1,5	M 20 × 1,5 L .3	27	11	5	27	0,07	13 7520 04
M 20 × 1,5	M 20 × 1,5 .1	36	15,5	5	27	0,07	81 0146
M 20 × 1,5	M 20 × 1,5 .3	36	15,5	5	27	0,07	81 0134
M 20 × 1,5	G 1/2 L .1	36	15,5	5	27	0,07	81 0119
G 1/2	G 1/2 L .1	36	15,5	5	27	0,08	81 0079
G 1/2	G 1/2 L .1*	36	15,5	5	27	0,08	81 0101
G 1/2	G 1/2 L .3	36	15,5	5	27	0,08	81 0117
G 1/2	G 1/2 L .3**	36	15,5	5	27	0,08	81 0107
G 1/2	G 1/2 L .5***	36	15,5	5	27	0,08	81 0103
G 1/2	M 20 × 1,5 L .1	36	15,5	5	27	0,08	81 0100

\* .1 – С 35

\*\* .3 – 1.4571

\*\*\* .5 – Латунь

**Применение**

Применяется для присоединения арматуры для манометра к устройствам для манометра до давления 63 МПа. Используется для воздуха, воды, водяного пара и масел, не содержащих кислоты. По договоренности с изготовителем возможно использование для определенных агрессивных сред.

Рабочая степень	Самые высокие рабочие		Исполнение по материалу
	температура °С	избыточное давление МПа	
I	200	63	Конструкционная углеродистая сталь (вороненная) .1
II	300	50	Коррозионностойкая сталь .3

Пригодность исполнения по материалу в зависимости от рабочей среды следует обговорить с изготовителем.

**KL AVL 310.042.02**  
09/2005



### **Материал**

Для нормальной рабочей среды и определенных агрессивных сред выбираются материалы в соответствии с таблицей. В прочих случаях изготовитель выбирает материал согласно рабочим условиям (см. ЧСН 13 3060, ст. 19), а для паровых котлов и других напорных устройств - согласно соответствующим предписаниям. Исполнение по материалу обозначается дополнительной цифрой, отделенной от номера стандарта.

### **Испытания**

Испытания проводились в соответствии с ЧСН 13 3060.

### **Присоединение**

Присоединительные и строительные размеры приведены в таблице.

### **Заказ**

**Для осуществления заказа необходимо указывать следующие данные:**

- номинальное давление [PN]
- рабочая среда
- действительная макс. рабочая температура среды [°C]
- действительное макс. рабочее избыточное давление [мПа]

При заказе и поставке следует руководствоваться ЧСН 13 3060 и ЧСН 13 7502.

**KL AVL 310.042.02**  
09/2005

Стр. **31a** | **6**

AVL оставляет за собой право изменять изделия и их спецификацию без предварительного предупреждения.

AVL D 980729-1