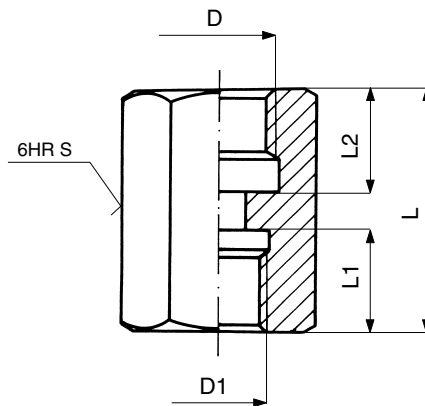


**ПРИСОЕДИНЕНИЕ ПЕРЕХОДНОЕ ДЛЯ  
МАНОМЕТРА**
**PN 630**

**Присоединительные и строительные размеры**

D	D1	L	L1	L2	S	кг	№ заказа
M 20 x 1,5 L	G 1/2 .1	40	16	19	27	0,1	13 7522 04
M 20 x 1,5 L	G 1/2 .3	40	16	19	27	0,1	13 7522 11

**Применение**

Применяется для присоединения арматуры для манометра к устройствам для манометра до давления 63 мПа. Используется для воздуха, воды, водяного пара и масел, не содержащих кислоты. Использовать для определенных агрессивных сред по договоренности с изготовителем.

Рабочая степень	Самые высокие рабочие		Исполнение по материалу
	температура °C	избыточное давление мПа	
I	200	63	Конструкционная углеродистая сталь (фосфатировано) .1
II	300	50	Коррозионностойкая сталь .3

Пригодность исполнения по материалу в зависимости от рабочей среды следует обговорить с изготовителем.

**Материал**

Для нормальной рабочей среды и определенных агрессивных сред выбираются материалы в соответствии с таблицей. В прочих случаях изготовитель выбирает материал согласно рабочим условиям (см. ЧСН 13 3060, ст. 19), а для паровых котлов и других напорных устройств - согласно соответствующим предписаниям. Исполнение по материалу обозначается дополнительной цифрой, отделенной от номера стандарта .

**Испытания**

Испытания присоединения проводились в соответствии с ЧСН 13 7501 .

**Присоединение**

Присоединительные и строительные размеры приведены в таблице.

**Заказ**

**Для осуществления заказа необходимо указывать следующие данные:**

- номинальное давление [PN]
- рабочая среда
- действительная макс. рабочая температура среды [°C]
- действительное макс. рабочее избыточное давление [мПа]

При заказе и поставке следует руководствоваться ЧСН 13 3060 и ЧСН 13 7502.