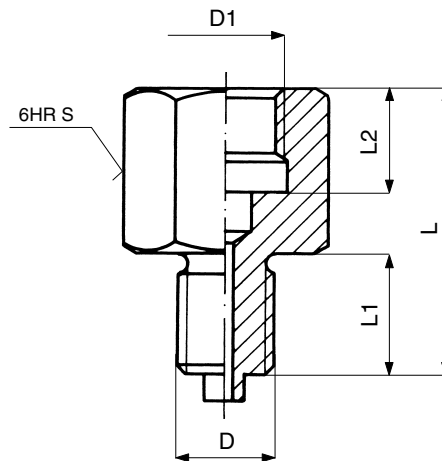


**ПРИСОЕДИНЕНИЕ ПЕРЕХОДНОЕ ДЛЯ
МАНОМЕТРА**
PN 630

Присоединительные и строительные размеры

D	D1	L	L1	L2	S	кг	№ заказа
G 1/2	M 20 x 1,5 .1	40	18	19	27	0,09	13 7521 04
G 1/2	M 20 x 1,5 .3	40	18	19	27	0,09	13 7521 11
M 20 x 1,5	G 1/2 .1	40	18	19	27	0,09	81 0105
M 20 x 1,5	G 1/2 .3	40	18	19	27	0,09	81 0145
M 12 x 1,5	G 1/4 .1	40	18	12	27	0,1	81 0132
M 20 x 1,5	G 1/4 .1	40	18	19	27	0,09	81 0106
G 1/4	M 12 x 1,5 .1	40	18	12	27	0,1	81 0133
M 20 x 1,5	M 12 x 1,5 .1	40	18	19	27	0,09	81 0104
M 20 x 1,5	M 12 x 1,5 .3	40	18	19	27	0,09	81 0141
M 12 x 1,5	M 20 x 1,5 .3*	40	18	12	27	0,1	81 0140
M 12 x 1,5	M 20 x 1,5 .3	40	18	12	27	0,1	81 0139
G 1/2 L	M 20 x 1,5 .1	40	18	19	27	0,09	81 0111
G 1/2	G 1/2 .1	40	18	19	27	0,09	81 0136
G 1/2	G 1/2 .3*	40	18	19	27	0,09	81 0137
G 1/2	G 1/2 .3	40	18	19	27	0,09	81 0138

** .3 – 1.4571

Применение

Применяется для присоединения арматуры для манометра к устройствам для манометра до давления 63 МПа. Используется для воздуха, воды, водяного пара и масел, не содержащих кислоты.

Рабочая степень	Самые высокие рабочие		Исполнение по материалу
	температура °С	избыточное давление МПа	
I	200	63	Конструкционная углеродистая сталь (вороненная) .1
II	300	50	Коррозионностойкая сталь .3

Пригодность исполнения по материалу в зависимости от рабочей среды следует обговорить с изготовителем.

KL AVL 310.042.03
09/2005



Материал

Для нормальной рабочей среды и определенных агрессивных сред выбираются материалы в соответствии с таблицей. В прочих случаях изготовитель выбирает материал согласно рабочим условиям (см. ЧСН 13 3060, ст. 19), а для паровых котлов и других напорных устройств - согласно соответствующим предписаниям. Исполнение по материалу обозначается дополнительной цифрой, отделенной от номера стандарта.

Испытания

Испытания проводились в соответствии с ЧСН 13 3060.

Присоединение

Присоединительные и строительные размеры приведены в таблице.

Заказ

Для осуществления заказа необходимо указывать следующие данные:

- номинальное давление [PN]
- рабочая среда
- действительная макс. рабочая температура среды [°C]
- действительное макс. рабочее избыточное давление [мПа]

При заказе и поставке следует руководствоваться ЧСН 13 3060 и ЧСН 13 7502.

KL AVL 310.042.03
09/2005

Стр. **32a** **6**

AVL оставляет за собой право изменять изделия и их спецификацию без предварительного предупреждения.

AVL D 980729-1