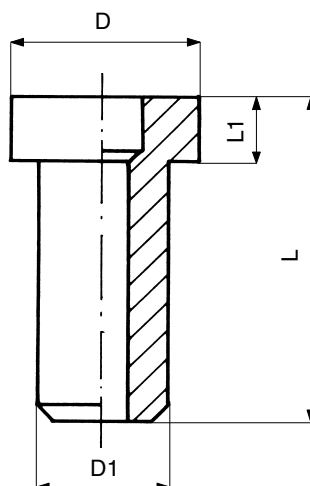


**НИППЕЛЬ ПОД ПРИВАРКУ**
**PN 630**

**Присоединительные и строительные размеры**

*	D	D1	L	L1	кг	№ заказа
M 12 × 1,5 .1	9,5	6	25	6	0,005	13 7527 00
M 20 × 1,5 .1	17,5	12	35	5	0,025	13 7527 01
M 20 × 1,5 .3	17,5	12	35	5	0,025	13 7527 02
M 12 × 1,5 .3	9,5	6	25	6	0,005	13 7527 03

\* для накидной гайки

**Применение**

Применяется для присоединения арматуры для манометра к устройствам для манометра до давления 63 мПа. Используется для воздуха, воды, водяного пара и масел, не содержащих кислоты. По договоренности с изготовителем возможно его использование для определенных агрессивных сред.

Рабочая степень	Самые высокие рабочие		Исполнение по материалу
	температура °С	избыточное давление мПа	
I	200	63	Конструкционная углеродистая сталь .1
II	300	50	Коррозионностойкая сталь .3

Пригодность исполнения по материалу в зависимости от рабочей среды следует обговорить с изготовителем.

**Материал**

Для нормальной рабочей среды и определенных агрессивных сред выбираются материалы в соответствии с таблицей. В прочих случаях изготовитель выбирает материал согласно рабочим условиям (см. ЧСН 13 3060, ст.19), а для паровых котлов и других напорных устройств - согласно соответствующим предписаниям. Исполнение по

материалу обозначается дополнительной цифрой, отделенной от номера стандарта.

**Испытания**

Испытания проводились в соответствии с ЧСН 13 3060.

**Присоединение**

Присоединительная часть ниппеля приспособлена под приварку. Присоединительные и строительные размеры приведены в таблице.

**Заказ**

**Для осуществления заказа необходимо указывать следующие данные:**

- номинальное давление [PN]
- рабочая среда
- действительная макс. рабочая температура среды [°С]
- действительное макс. рабочее избыточное давление [мПа]

При заказе и поставке следует руководствоваться ЧСН 13 3060 и ЧСН 13 7502.