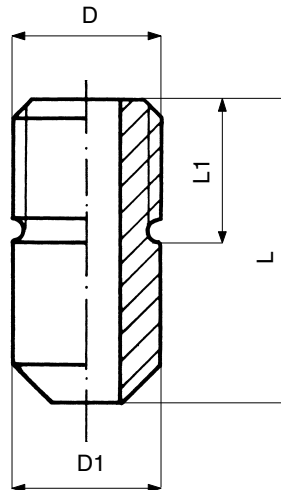


**НАСАДКА ПОД ПРИВАРКУ**
**PN 630**

**Присоединительные и строительные размеры**

D	D1	L	L1	кг	№ заказа
M 12 × 1,5 L .1	12	50	12	0,03	13 7528 00
M 20 × 1,5 L .1	20	80	20	0,16	13 7528 01
M 12 × 1,5 L .3	12	50	12	0,03	13 7528 02
M 20 × 1,5 L .3	20	80	20	0,16	13 7528 03

**Применение**

Применяется для присоединения арматуры для манометра к устройствам для манометра до давления 63 мПа. Используется для воздуха, воды, водяного пара и масел, не содержащих кислоты. По договоренности с изготовителем возможно использование для определенных агрессивных сред.

Рабочая степень	Самые высокие рабочие		Исполнение по материалу
	температура °С	избыточное давление мПа	
I	200	63	Конструкционная углеродистая сталь .1
II	300	50	Коррозионностойкая сталь .3

Пригодность исполнения по материалу в зависимости от рабочей среды следует обговорить с изготовителем.

**Материал**

Для нормальной рабочей среды и определенных агрессивных сред выбираются материалы в соответствии с таблицей. В прочих случаях изготовитель выбирает материал согласно рабочим условиям (см. ЧСН 13 3060, ст. 19), а для паровых котлов и других напорных устройств -

согласно соответствующим предписаниям. Исполнение по материалу обозначается дополнительной цифрой, отделенной от номера стандарта.

**Испытания**

Испытания проводились в соответствии с ЧСН 13 3060.

**Присоединение**

На одной стороне насадки имеется метрическая резьба с плавным подъемом согласно ЧСН 01 4013, а другая сторона подготовлена под приварку. Присоединительные и строительные размеры приведены в таблице.

**Заказ**
**Для осуществления заказа необходимо указывать следующие данные:**

- номинальное давление [PN]
- рабочая среда
- действительная макс. рабочая температура среды [°C]
- действительное макс. рабочее избыточное давление [мПа]

При заказе и поставке следует руководствоваться ЧСН 13 3060 и ЧСН 13 7502.