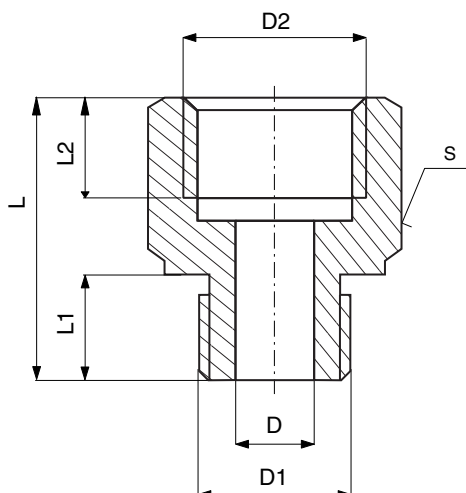


## ПРИСОЕДИНЕНИЕ К ПРЕДОХРАНИТЕЛЬНЫМ КЛАПАНАМ – ВЫХОД

PN 16



### Присоединительные и строительные размеры

DN	D	D1	D2	L	L1	L2	S	кг	№ заказа	
									конструкционная сталь	коррозиестойкая сталь аустенитная
15	12	G 1/2	G 3/4	40	15	15	32	0,105	81 0054	81 0153
25	20	G 1	G 1 1/4					0,3	81 0057	81 0154
25	20	G 1	G 1 1/2					0,5	81 0059	81 0155

### Применение

Применяется для предохранительных клапанов P 10 2237 616, P 10 3237 616 и P 10 237 616.

Применяется для присоединения предохранительного клапана к трубопроводу. Используется для воды, водяного пара, воздуха и неагрессивных газов и жидкостей до макс. температуры 200°C и макс. давления 1,6 МПа.

### Материал

Присоединение - конструкционная сталь

### Испытания

Испытания проводились в соответствии с ЧСН 13 3060 и ЧСН 13 7502.

### Присоединение

Присоединительные и строительные размеры приведены в таблице.

### Заказ

Для осуществления заказа необходимо указывать следующие данные:

- отдельно или с уплотнением