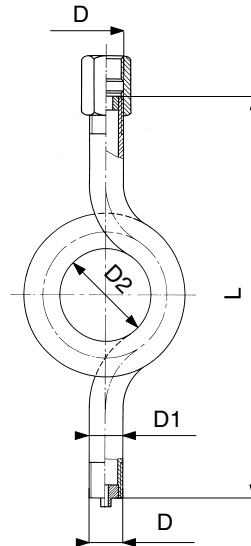


**ПЕТЛЯ КОНДЕНСАЦИОННАЯ ЗАКРУЧЕННАЯ
С ЦАПФОЙ**
PN 250

Присоединительные и строительные размеры

D	D1	D2	L	кг	№ заказа
M 20 × 1,5 .1	20	56	240	0,62	175 0068
M 20 × 1,5 .3	20	56	240	0,62	178 0060

Применение

Применяется для присоединения и защиты манометров от вредного действия или высокой температуры рабочей среды.

Температура [°C]	Давление [мПа]
300	25

Пригодность исполнения по материалу в зависимости от рабочей среды необходимо обсудить с изготовителем. В случае перерыва в эксплуатации в зимний период петлю следует опорожнить или наполнить незамерзающей жидкостью.

Материал

- .1 конструкционная сталь углеродистая
- .3 коррозионностойкая сталь

Испытания

Испытания проводятся в соответствии с ЧСН 13 3060, часть 2 только водой на плотность и непроницаемость.

Монтаж

Петли устанавливаются вертикально, сторона выхода направлена вверх.

Присоединение

На стороне входа при помощи цапфы с метрической резьбой с плавным подъемом согласно ЧСН 01 4013, на стороне выхода при помощи присоединительного штуцера.

Заказ

Для осуществления заказа необходимо указывать следующие данные:

- номинальное давление [PN]
- рабочая среда
- действительная макс. рабочая температура среды [°C]
- действительное макс. рабочее избыточное давление [мПа]